

VIGIE DURANCE VERDON

Anticipation du risque sécheresse

Une plateforme commune pour :

SUIVRE EN TEMPS RÉEL 

l'évolution de la ressource en eau

PRÉVOIR 

le risque de manque d'eau

FACILITER LA PRISE DE DÉCISION 

et mettre en débat des leviers d'adaptation

www.smavd.org



**VIGIE
DURANCE
VERDON**



Suivre les évolutions

Au plus près, en temps réel : climat, enneigement, débits des rivières, prélèvements, usages et niveau des réserves.



Calculer des indicateurs

Dans le but de mesurer le risque de mise en tension du système multi-usages.



Communiquer et partager

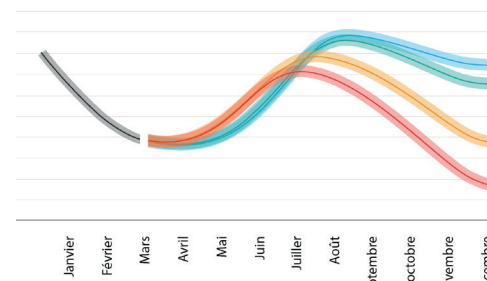
Plus largement, au travers d'une page web dédiée et de la mobilisation des instances du SAGE Durance.



Proposer des prévisions

sur l'état de la ressource en eau disponible, à partir du niveau d'enneigement et pour différents scénarios (printemps sec ou humide, chaud ou froid).

Sur les besoins en eau pour les usages et les milieux naturels.



LES OBJECTIFS



Mieux anticiper le risque de manque d'eau et de tension entre les usages et les territoires, alimentés par le système Durance - Verdon.



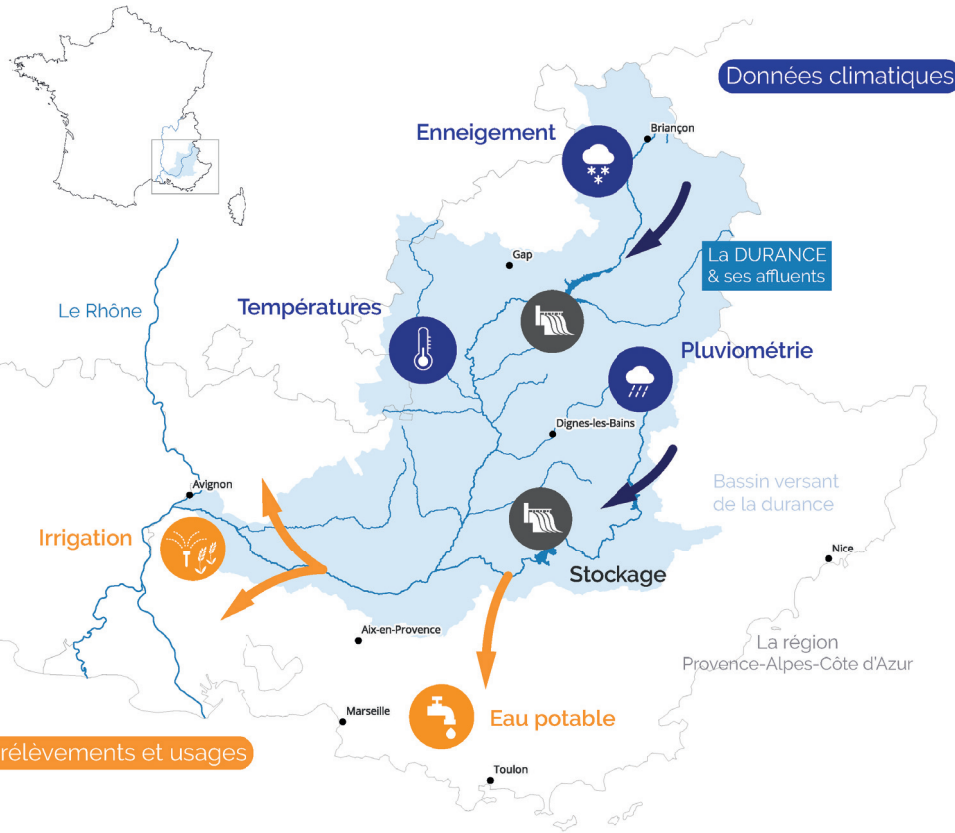
Apporter un outil technique de prévision pour faciliter le débat et les prises de décisions collectives.



Partager l'information sur l'état de la ressource en eau et ses usages.



Contribuer à la gestion de l'eau à une échelle géographique adaptée : le bassin versant de la Durance et les territoires alimentés, en intégrant l'ensemble des enjeux (usages économiques, alimentation en eau potable, biodiversité).



LA MISE EN ŒUVRE



INSTANCE SECHERESSE

La mobilisation d'une instance sécheresse permet de partager les données de prévision, en débattre et préparer les décisions concernant la gestion de la ressource en eau, basée sur un protocole d'anticipation de la sécheresse.

PROTOCOLE D'ANTICIPATION DE LA SÉCHERESSE

Evaluation de la situation FÉVRIER - MARS

Risque faible

SITUATION NON PRÉOCCUPANTE

Risque Intermédiaire

VIGILANCE

Risque élevé

PRÉVOIR DES DISPOSITIONS

LES INFOS TECHNIQUES



Un outil développé par le SMAVD, s'appuyant sur la modélisation globale du bassin versant C3PO, sur les données de l'observatoire de la Durance et fiabilisée grâce aux données et à l'expertise des partenaires (EDF, SCP, CED-DRAAF, SMADESEP, PNR Verdon, MétéoFrance).



Une prise en compte des branches Durance (Serre-Ponçon) et Verdon (Sainte-Croix).



Une actualisation toutes les 2 semaines entre mars et octobre.



Une base de prévisions météorologiques et des débits des rivières de 10 à 90 jours basées sur un historique de 60 années d'hydro-climatologie du bassin et sur les prévisions de MétéoFrance et du programme PREMHYCE coordonné par l'INRAE.