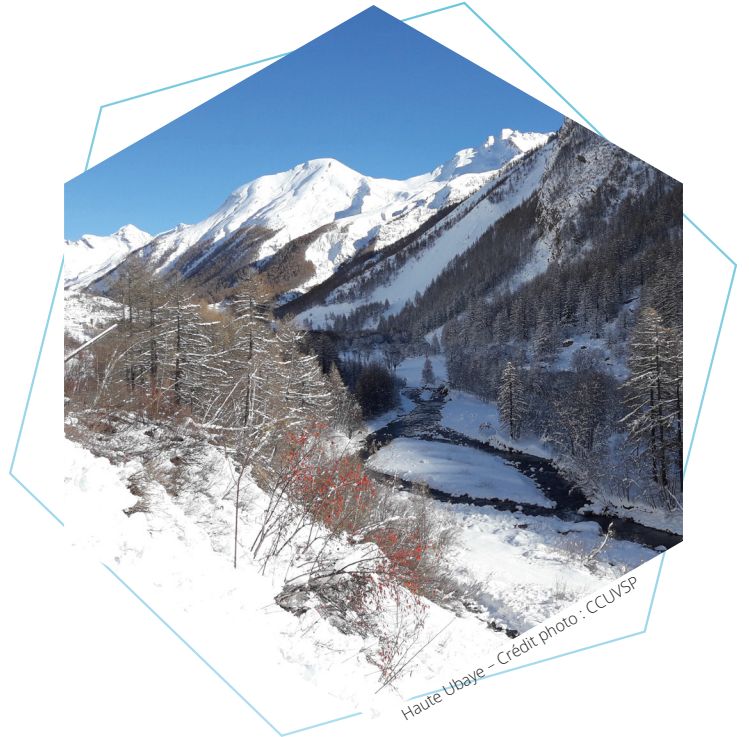




Suivi enneigement du bassin versant de la Durance Mars 2023



Un mois de mars plutôt bénéfique

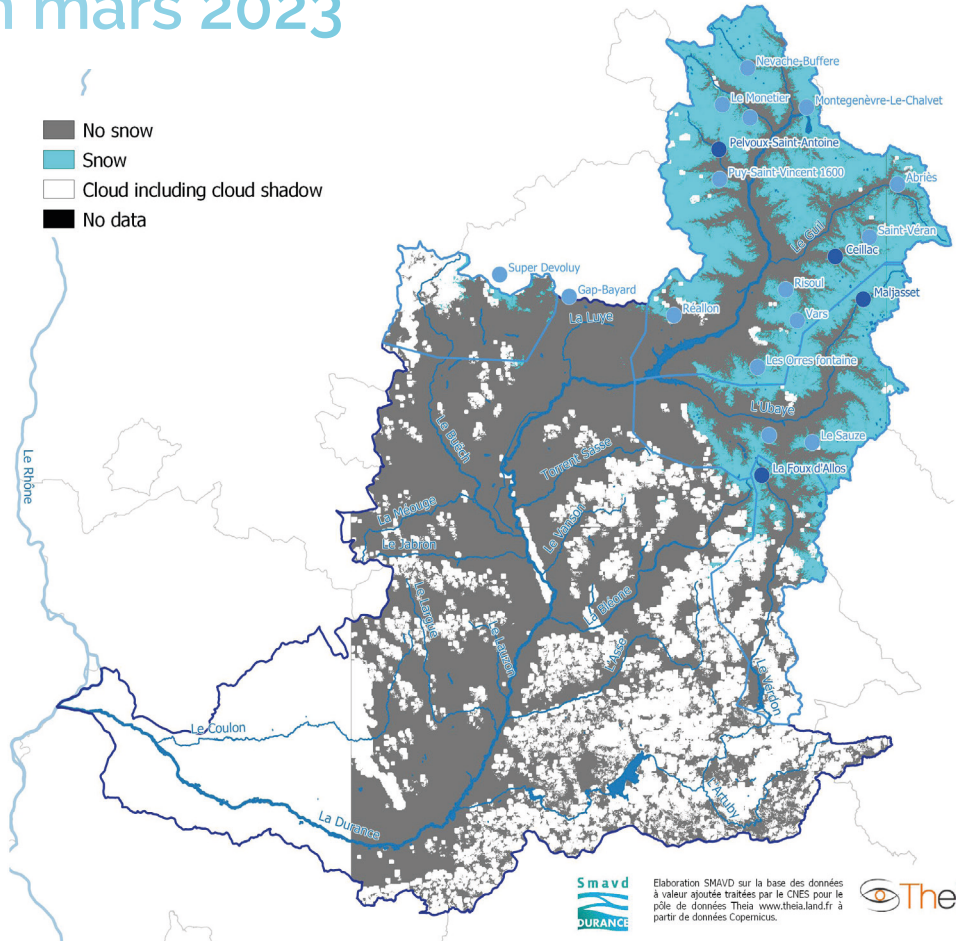
Le mois de mars a vu des précipitations neigeuses importantes sur la haute Durance ce qui a permis une hausse de l'enneigement qui se rapproche des moyennes de saison.

Sur l'Ubaye et le Verdon, la baisse d'enneigement a été constante tout au long du mois de mars, ce qui traduit le comportement habituel du manteau neigeux en cette saison. Malgré un épisode notable en toute fin de mois, l'enneigement reste déficitaire sur ces deux bassins.

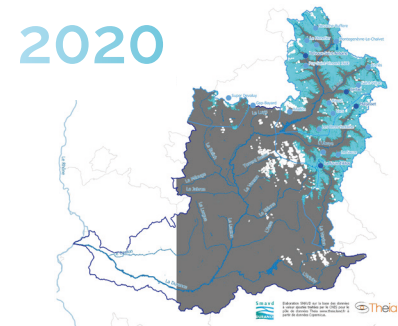
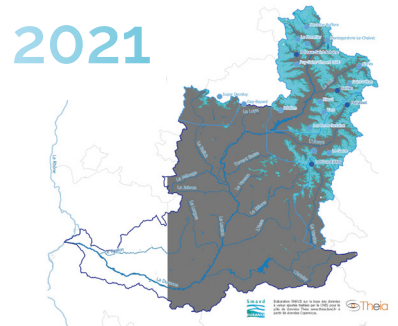
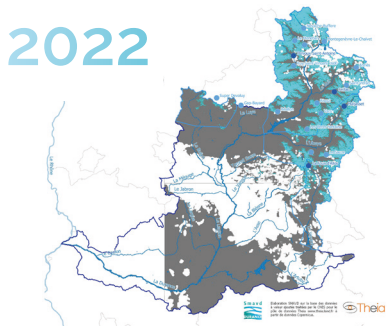
Sur le Buëch, l'enneigement est resté stable au cours du mois, et se rapproche de fait des moyennes de saison pour la fin mars.

Surfaces enneigées

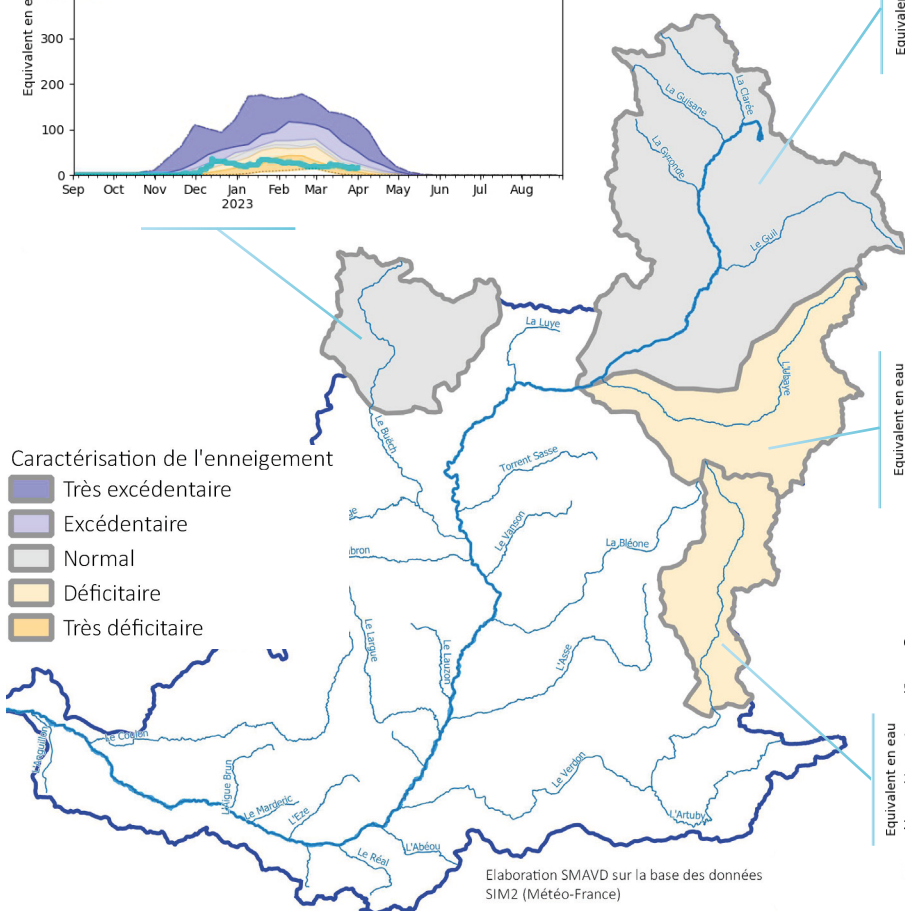
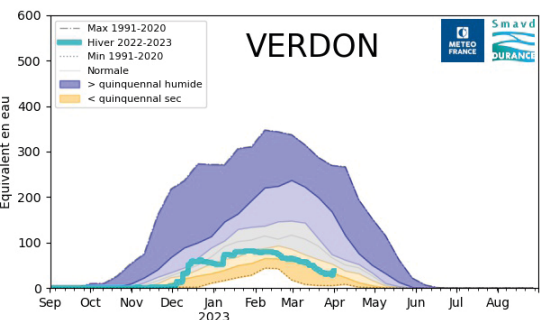
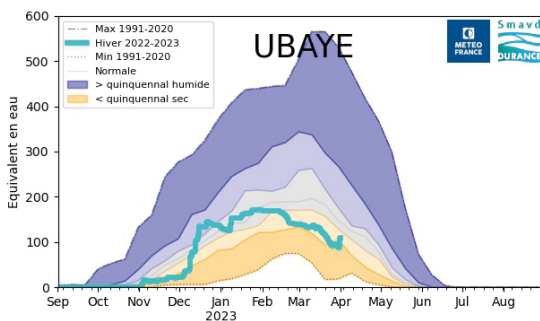
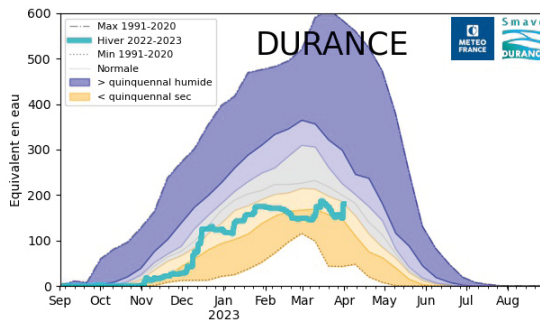
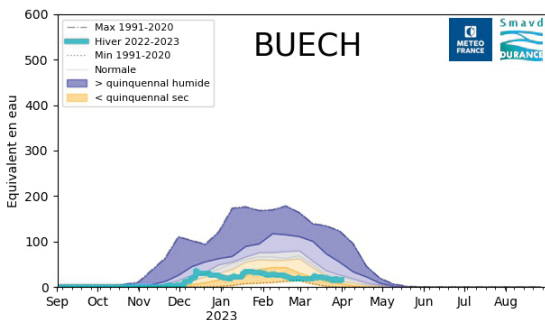
Fin mars 2023



Snavd DURANCE Elaboration SMAVD sur la base des données à valeur ajoutée traitées par le CNES pour le pôle de données Theia www.theia.land.fr à partir de données Copernicus. Theia



Stock d'eau du manteau neigeux



Réalisation

Syndicat Mixte d'Aménagement de la Vallée de la Durance (SMAVD) EPTB DURANCE

Direction Ressource en eau et Environnement

190, rue Frédéric Mistral | 13370 Mallemort

Tél | +33 (0)4 90 59 48 58 - E-mail | contact@smavd.org | www.smavd.org



Avec le soutien de l'agence de l'eau et du projet LIFE Eau&Climat