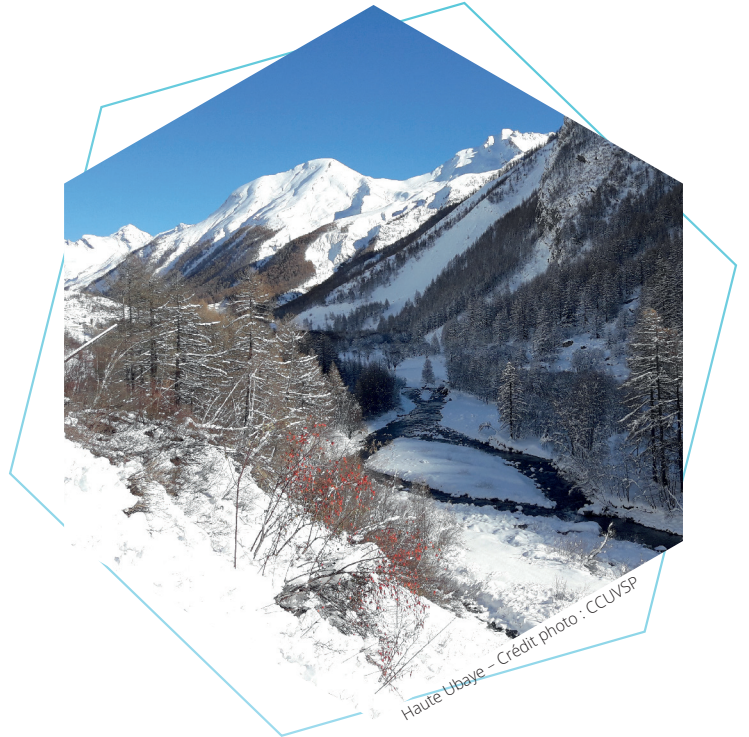




# Suivi enneigement du bassin versant de la Durance Février 2023



## Un enneigement déficitaire

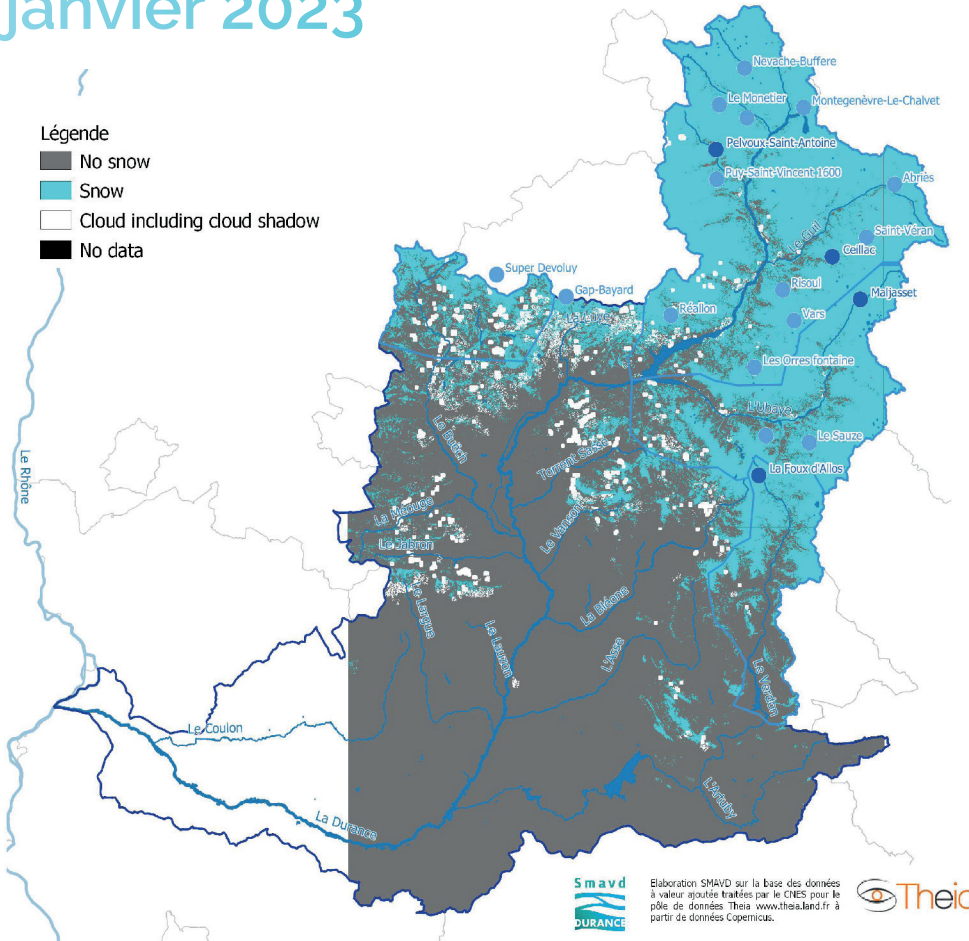
**Entre fin janvier et début mars, aucune précipitation notable n'est observée sur les Alpes du sud.** Les températures sont légèrement supérieures aux normales saisonnières. Sans vague de froid, on observe une fonte partielle du manteau neigeux, déjà déficitaire, sur tous les massifs.

**Fin février, le niveau d'enneigement** reste déficitaire sur l'Ubaye, la haute Durance et le Verdon et très déficitaire sur le Buëch.

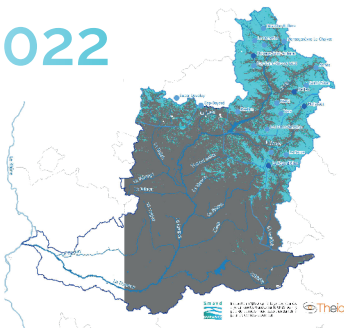
**Des précipitations notables ont eu lieu autour du 10 mars** dans les Alpes du Sud. Leur effet sera étudié dans le prochain bulletin.

# Surfaces enneigées

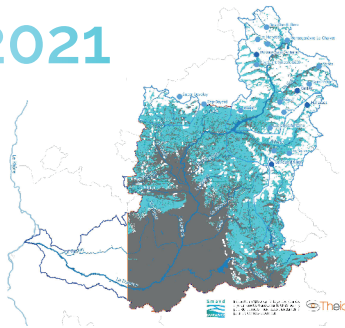
## Fin janvier 2023



2022



2021



2020

