



# Suivi enneigement du bassin versant de la Durance Avril 2022



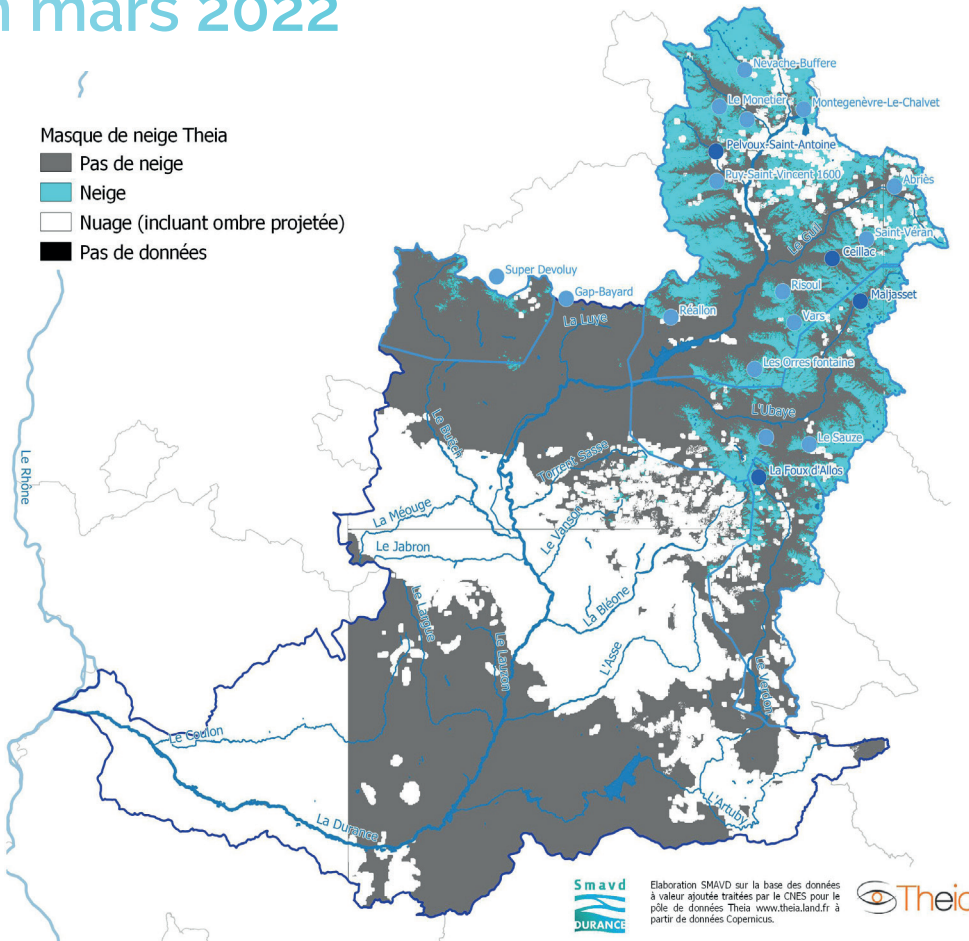
## Toujours pas de neige sur le bassin

**Le mois de mars n'a pas apporté la neige espérée.** La quasi-absence de précipitation et les journées plus douces et plus longues ont amorcé un début de diminution du manteau neigeux pendant le mois de mars.

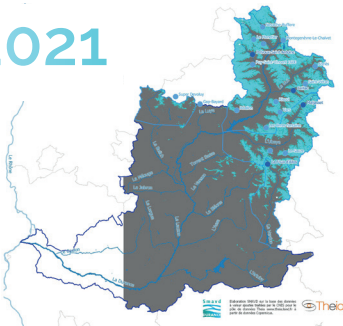
**Les niveaux d'enneigement restent très déficitaires** sur l'ensemble du bassin de la Durance, proches du minimum observé lors des 30 dernières années.

# Surfaces enneigées

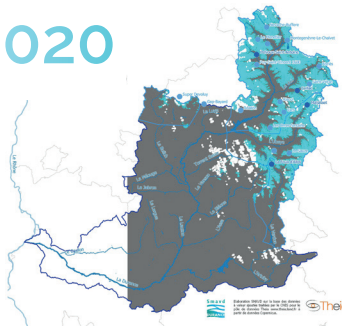
## Fin mars 2022



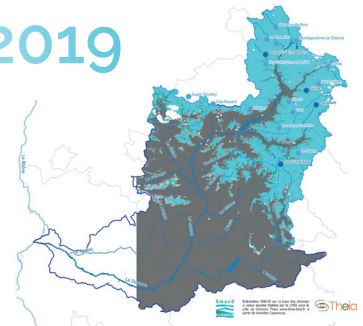
2021



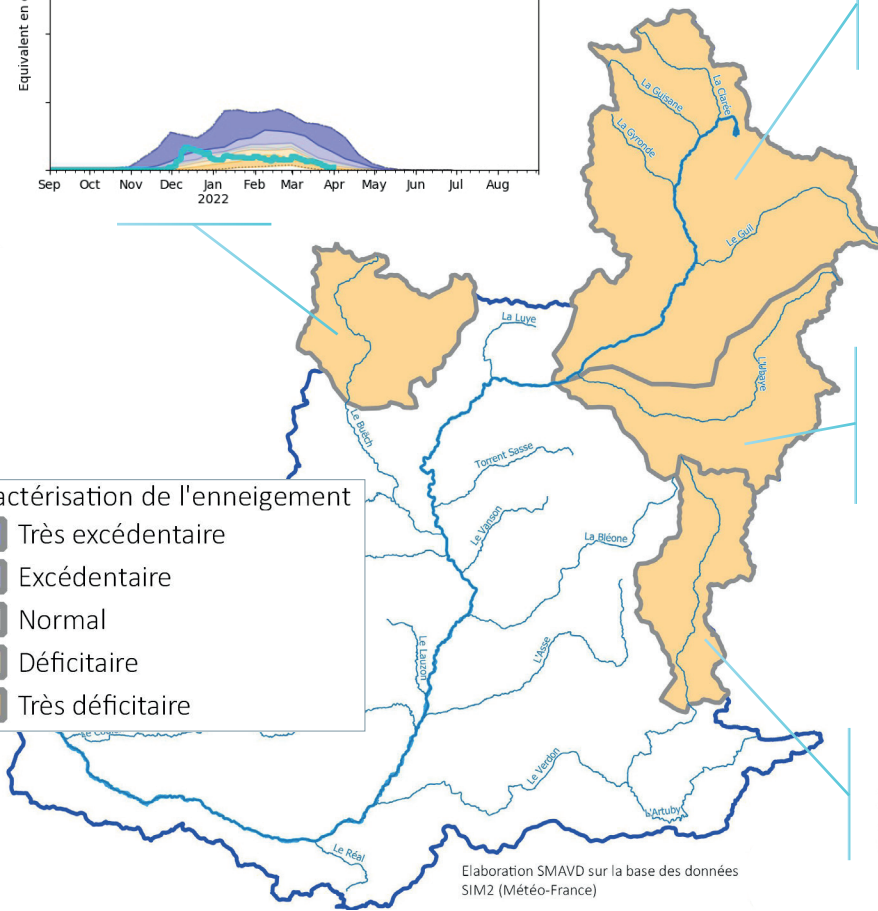
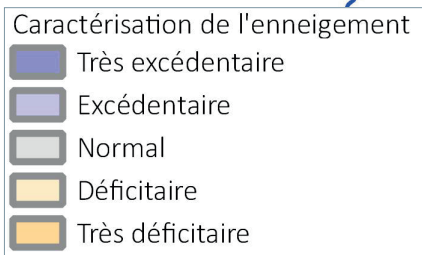
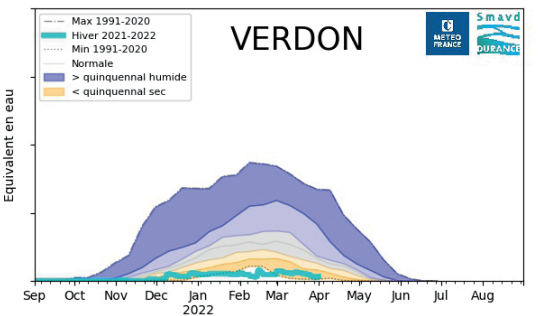
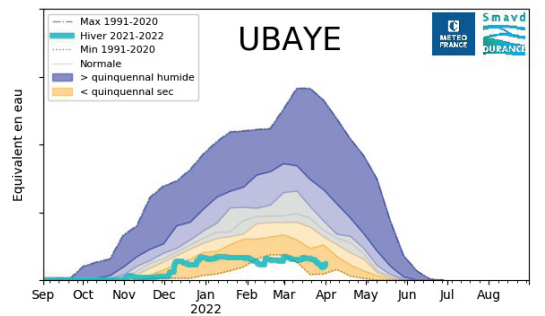
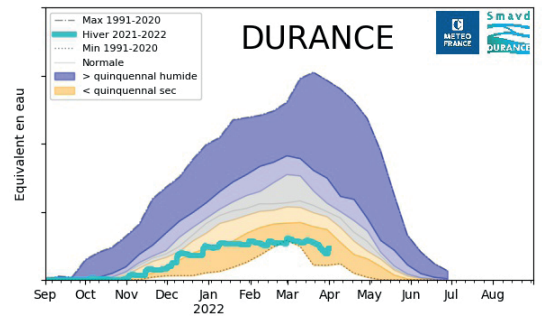
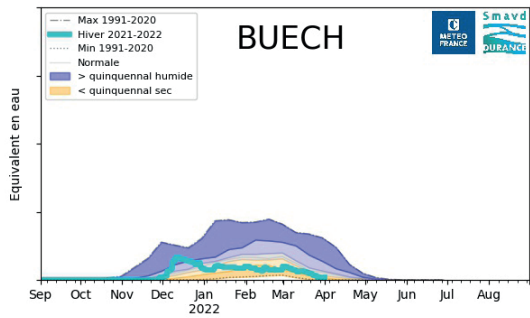
2020



2019



# Stock d'eau du manteau neigeux



## Réalisation

**Syndicat Mixte d'Aménagement de la Vallée de la Durance (SMAVD) EPTB DURANCE**

Direction Ressource en eau et Environnement

190, rue Frédéric Mistral | 13370 Mallemort

Tél | +33 (0)4 90 59 48 58 - E-mail | [contact@snavd.org](mailto:contact@snavd.org)

[www.snavd.org](http://www.snavd.org)

Avec le soutien de l'agence de l'eau et du projet LIFE Eau&Climat

