



# Suivi enneigement du bassin versant de la Durance Février 2022



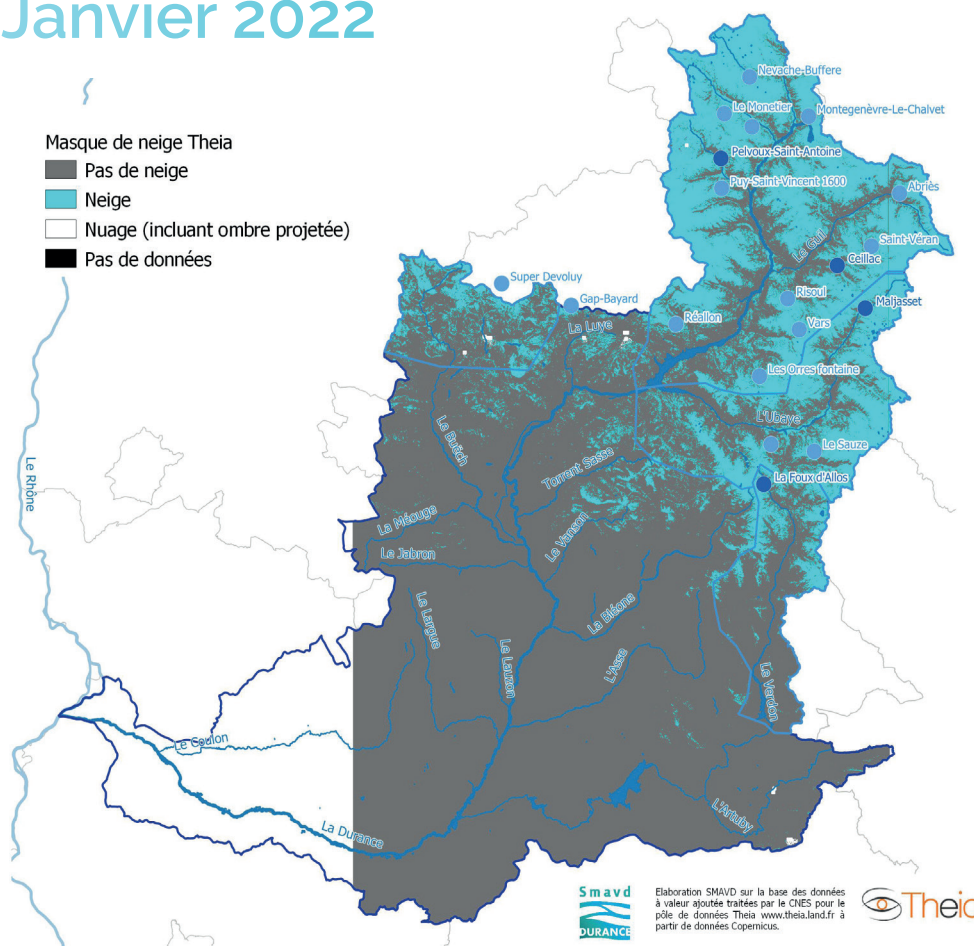
## Un enneigement exceptionnellement faible pour la saison

**Le début de l'année 2022 a été marqué par des conditions anticycloniques propices à un temps froid et sec.** Le mois de janvier se caractérise donc par une quasi-absence de nouvelles précipitations. Du fait d'une relative fraîcheur, on observe début février un niveau d'enneigement proche de celui observé début janvier.

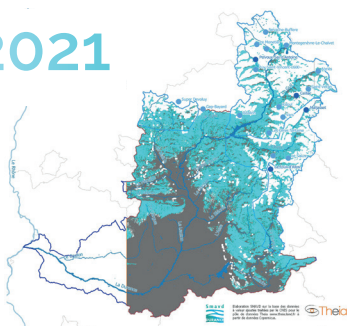
Cependant le niveau d'**enneigement actuel est exceptionnellement faible** pour la saison : très déficitaire sur le Buëch et la Durance, il est proche voire inférieur aux valeurs minimales d'enneigement des 30 dernières années sur l'Ubaye et le haut Verdon.

# Surfaces enneigées

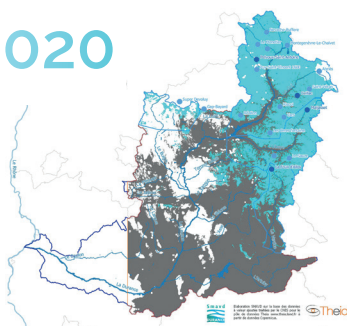
## Fin Janvier 2022



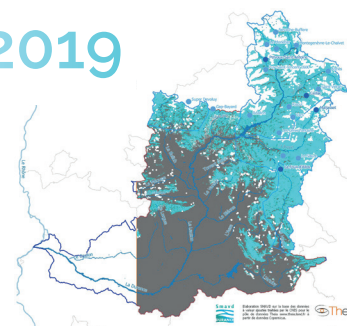
2021



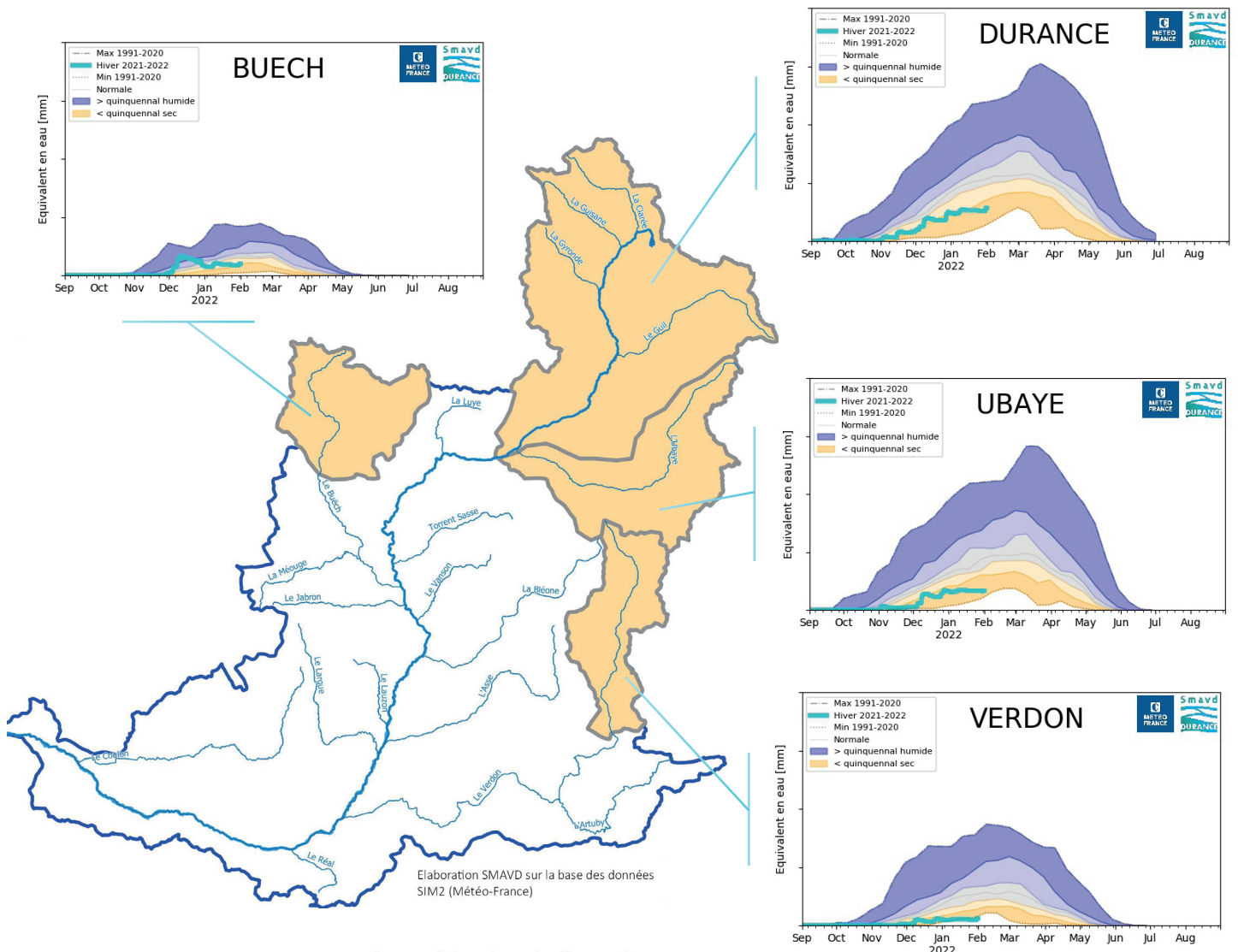
2020



2019



# Stock d'eau du manteau neigeux



Elaboration SMAVD sur la base des données SIM2 (Météo-France)

### Caractérisation de l'enneigement

- Très excédentaire
- Excédentaire
- Normal
- Déficientaire
- Très déficientaire



## Réalisation

### Syndicat Mixte d'Aménagement de la Vallée de la Durance (SMAVD) EPTB DURANCE

Direction Ressource en eau et Environnement

190, rue Frédéric Mistral | 13370 Mallemort

Tél | +33 (0)4 90 59 48 58 - E-mail | [contact@smavd.org](mailto:contact@smavd.org)

[www.smavd.org](http://www.smavd.org)